

# Diplomprüfung HFBF: Informations- und Erfa-Austausch für Experten 2 / Expertinnen 2

01. Dezember 2009, Hotel St. Gotthard, Zürich

Marie-Theres Lorenzon, Leiterin Weiterbildung, SBVg  
Daniel P. Morf, Geschäftsführer HFBF

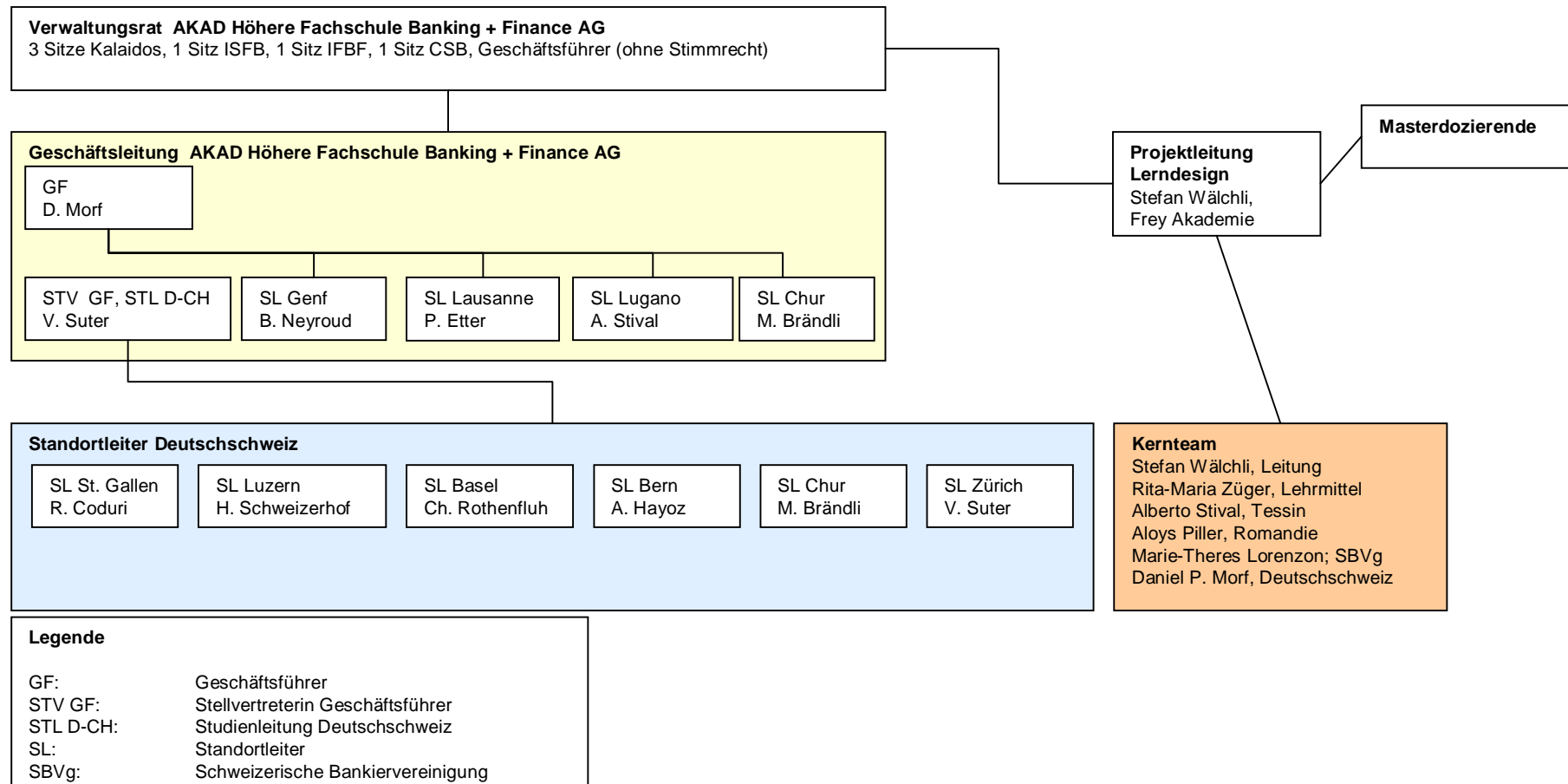
# Agenda

- Ergebnisse und Erfahrungen 1. Bildungsgang
  - Allgemeines (Facts + Figures, Qualifikationsverfahren, ...)
  - Resultate Diplomprüfung
  - Erfahrungen seitens Schule
  
- Feedback ExpertInnen 2 zu schriftlicher Bewertung der Praxisarbeit
  
- Apéro

# Führung: Facts and Figures

- Schulstandorte: 9
- Unterrichtssprachen: 3
- Klassen: 59
- Standortleiter: 9
- Administrative Mitarbeitende: 19
- Masterdozierende: 30
- Dozierende: über 400

# Führung: Organigramm



# Studierende/Unterlagen: Facts and Figures

- Studierende bei Start 08: 1'278
- Erteilte Präsenzlektionen: 38'640
- Per Post verschickte AKAD Lektionen: 31'000
- Distribuierete Schulungsunterlagen  
(Anzahl A4-Seiten): 2'300'000
- Korrigierte Prüfungsleistungen: über 39'000
- Manuell korrigierte Prüfungs-  
leistungen: über 14'000

# Studierende: Bankentypen

- 35% Grossbanken
- 20% Kantonalbanken
- 17% Raiffeisenbanken
- 8 % Regionalbanken
- 6% Auslandsbanken
- 3% Privatbanken
- 11% übrige

# Zahlenauswertungen Diplomprüfungen

- **Total an der Diplomprüfung zugelassen:**

- D-CH: 332
- W-CH: 52 (LS: 37 GE: 15)
- I-CH: 19
- Total: 403

- **Bestanden:**

- D-CH: 327
- W-CH: 49 (LS: 34 GE: 15)
- I-CH: 19
- Total: 395

- **Nicht bestanden:**

- D-CH: 5
- W-CH: 3 (LS: 3 GE: 0)
- I-CH: 0
- Total: 8

# Zahlenauswertungen Diplomprüfungen

- **Durchschnitte in Punkten und Prozenten:**

- D-CH: 80.5
- W-CH: 77.3 (LS: 71.2 GE: 83.3)
- I-CH: 81.7
- Total: 80 von 100

- **Schriftlich:**

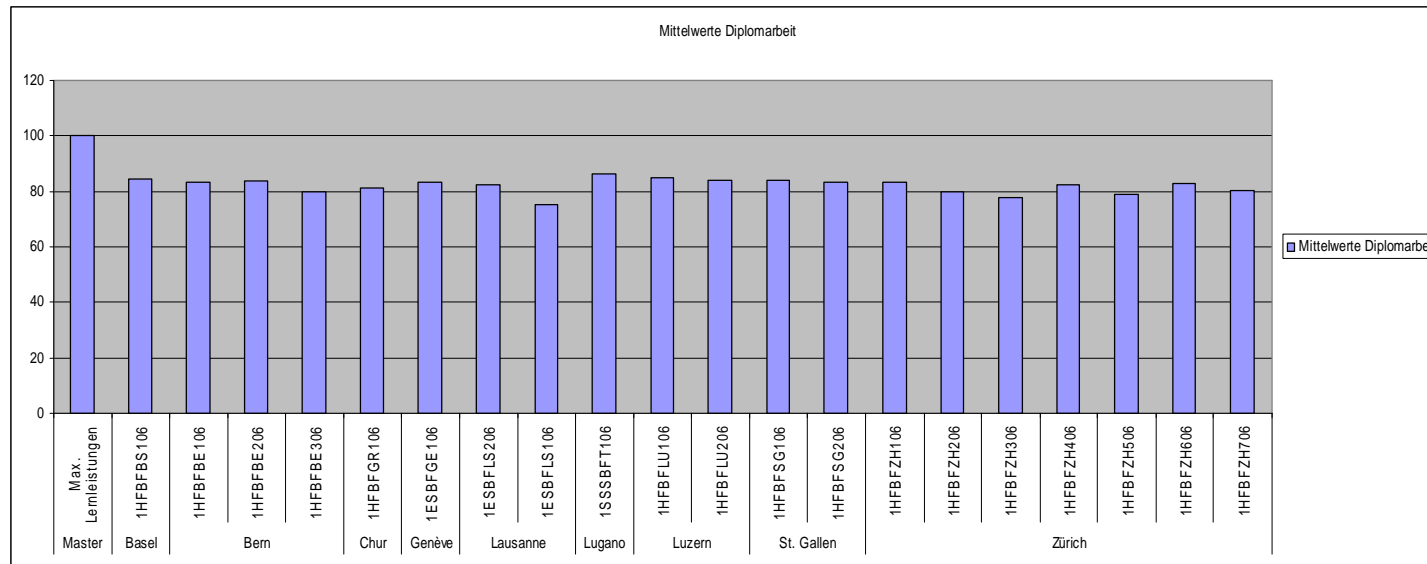
- 49.2 von 60 (82%)

- **Mündlich:**

- 31.2 von 40 (78%)

- **Durchfallsquote: 2%**

# Qualifikationsverfahren: Erfüllungsgrad Diplomarbeit (Praxisarbeit): Grafik Gen. 06



# Bewertungen Experten 2 vs Fachperson und Experte 1

- **Durchschnitt:**

- Fachperson: 19.7 von 24
- Experte 1: 15.5 von 18
- Experte 2: 13.5 von 18

- **In Prozent:**

- Fachperson: 82%
- Experte 1 86%
- Experte 2 75%



## Themenschwerpunkte

- Bewertungsphase Praxisarbeit
- Hilfsmittel (Bewertungsraster, Korrekturanleitung, Infos)
- Weitere

# Apéro

